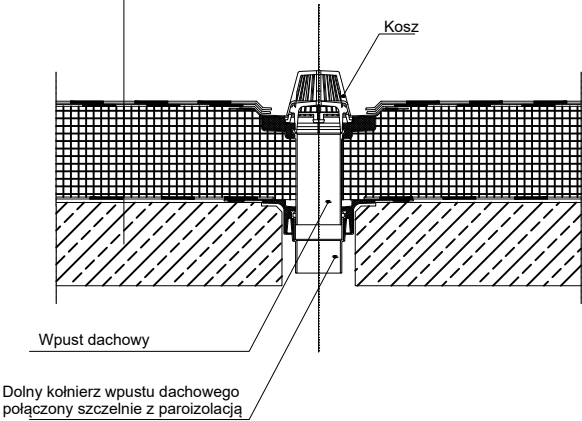
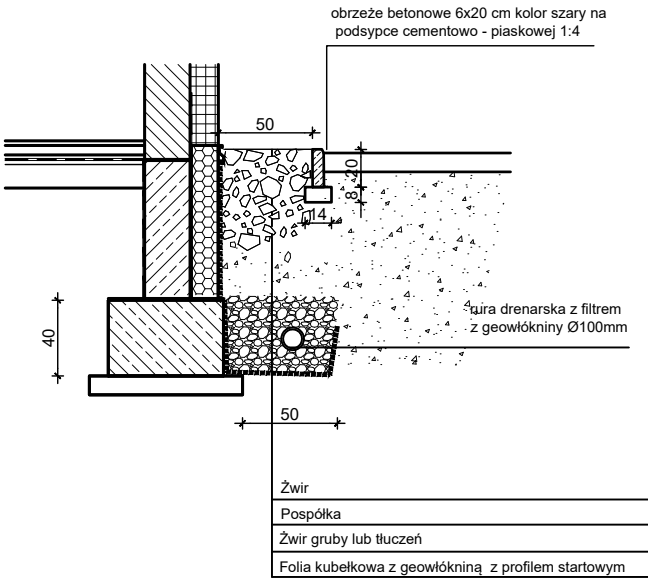


membrana EPDM lub papa termozgrzewalna
warstwa rozdzielcza - folia PE gr. 0.4 mm z zakładami min. 10 cm
styropian EPS - 036 w klinach - spadek zgodny z zaleceniem systemowym
styropian EPS - 036 - 20 cm układany w dwóch warstwach po 10 cm mijankowo
paroizolacja
płyta żelbetowa 18 cm
tynk cementowo - wapienny lub sufit podwieszony



UWAGA:
Należy zastosować wpusty dachowe - ogrzewane elektryczne
Spusty dachowe zaopatrzyć w rewizje

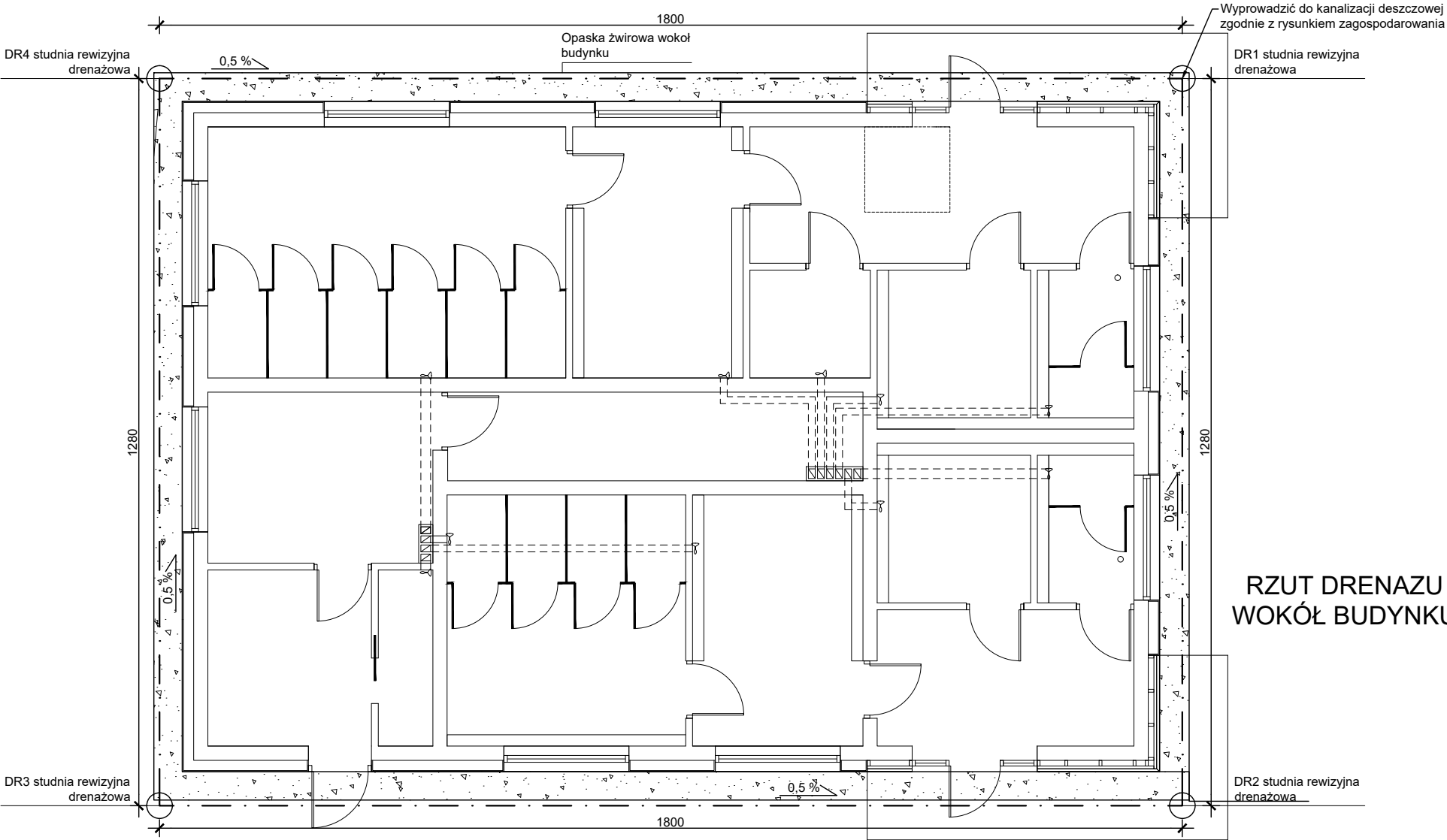


skala 1:25

UWAGA:
Należy zastosować wpusty dachowe - ogrzewane elektryczne
Spusty dachowe zaopatrzyć w rewizje

MONTAŻ WPUSTU DACHOWEGO

PRZEKRÓJ UŁOŻENIA DRENAŻU



RZUT DRENAŻU WOKÓŁ BUDYNKU

INWESTOR:

GENERALNY DYREKTOR DRÓG KRAJOWYCH I AUTOSTRAD

WYKONAWCA:

MOTA - ENGIL CENTRAL EUROPE S. A.
ul.Wadowicka 8W
30-415 Kraków

JEDNOSTKA PROJEKTOWA:

MPRB Sp. z o. o.
ul.Dekerta 18, 30-703 Kraków

ARCADIS Sp. z o. o.
Aleje Jerozolimskie 142B, 02-305 Warszawa

ZAMIERZENIE BUDOWLANE:

„Budowa drogi ekspresowej S7 Warszawa - Kraków, odcinek granica województwa świętokrzyskiego - Kraków: Część nr 2: odc. realizacyjny węzeł Szczepanowice (z węzłem) - węzeł Widoma (z węzłem), długości ok. 14 km”.

w ramach zadania:

„Budowa drogi ekspresowej S-7 na odcinku Moczydło - Szczepanowice - Widoma - Zastów - Kraków (Ptaszyckiego/Igołomska)”.

ADRES OBIEKTU:

województwo małopolskie; powiat miechowski, gmina Miechów;
powiat krakowski, gmina Słomniki i Iwanowice

RODZAJ PROJEKTU:

PROJEKT WYKONAWCZY

NAZWA OPRACOWANIA:


TOM 2.2.2-BUDYNEK TOALET

TYTUŁ RYSUNKU:

SZCZEGÓŁY WYKONANIA DRENAŻU ORAZ WPUSTU DACHOWEGO

BRANŻA:

BUDOWLANA

FUNKCJA:	IMIĘ I NAZWISKO:	SPECJALNOŚĆ I NR UPRAWNIENI:	PODPIS:
Projektant	mgr arch. Marek Dubiel	Architektoniczna 16/98	
Sprawdzający	mgr arch. Beata Łukasik	Architektoniczna 427/94	